

# 高速溶剂喷绘机

## FY-3200AT Plus

长4992mm×宽1105mm×高1649mm



3.2米打印幅面高速溶剂型喷绘机  
喷绘新时代，画面“刷”就出来了

### 参数表

型号	FY-3200AT Plus / H6		FY-3200AT Plus / H4	
打印技术	压电式喷头 α1024HG-L			
喷头数量	6个		4个	
最大打印宽幅	3200mm			
打印速度 *	2PASS	390m <sup>2</sup> /h	260m <sup>2</sup> /h	
	3PASS	260m <sup>2</sup> /h	172m <sup>2</sup> /h	
	4PASS	195m <sup>2</sup> /h	131m <sup>2</sup> /h	

注：1、以上所列速度数据为本设备测试速度值，因不同计算机处理速度会有10%左右的偏差。  
2、产品外观、颜色以实物为准，此型号标准配置不带电脑和显示器，图片仅供参考。

### 机器介绍

- 超高强度支撑架构，采用标准热处理方案，设备经久耐用，精度可靠。
- 密集布置32个搓纸轮，经过氮化处理，硬度达到1000度以上，经久耐用，走纸稳定。
- 高强度全铝合金平台，超高硬度表面处理，保证平台长期的平整度以及加热均匀。
- 烘干系统采用高热转换的循环热风+匹配波段的红外热辐射，并具有跟随打印自动启停。
- 采用双差速恒张力放卷机构，无需看管，整卷材料打到底。
- 接近式主墨桶缺墨、废墨桶满墨报警功能。



### 选配件



独立收卷

简易收卷

前置单排烘干机

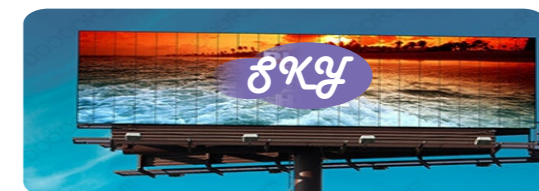
### 技术参数

打印材料： 灯布、车贴、网格布卷对卷户外喷绘材料  
墨水类型： 专用溶剂墨水、弱溶剂墨水  
清洗保湿： 正压分色清洗，手动保湿  
加热干燥： 前中后台板加热，红外烘干，风干冷风  
RIP软件： 联合幻彩/蒙泰  
机器功率： AC220V 50HZ 1100W  
烘干： AC220V 50HZ 7200W  
平台加热： AC220V 50HZ 2700W

### 应用领域



墙体广告



高炮广告



车身广告



会议背景